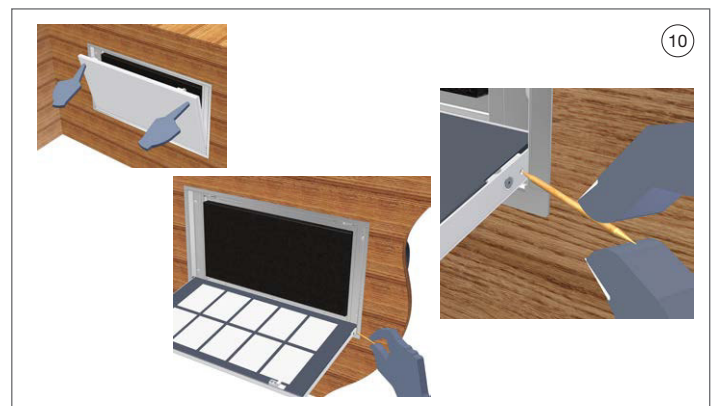
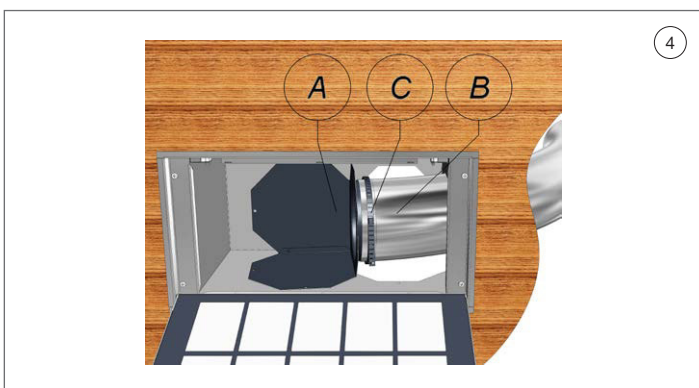
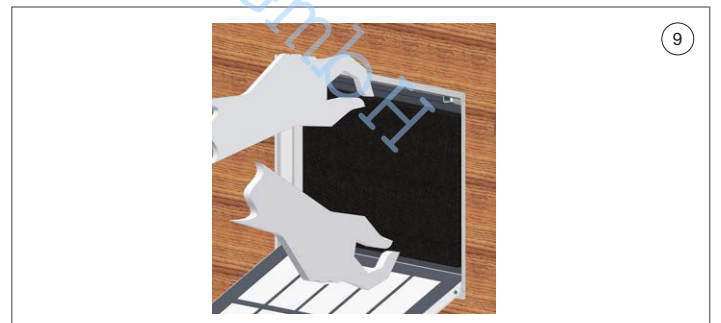
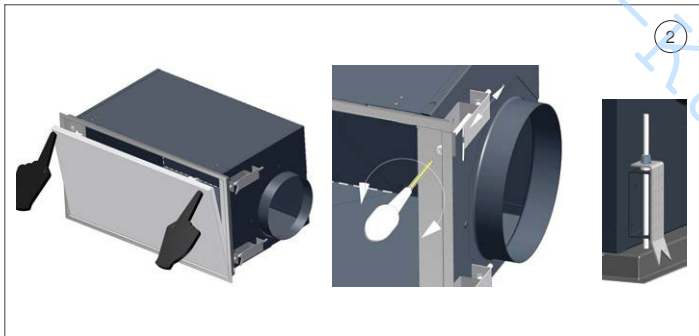
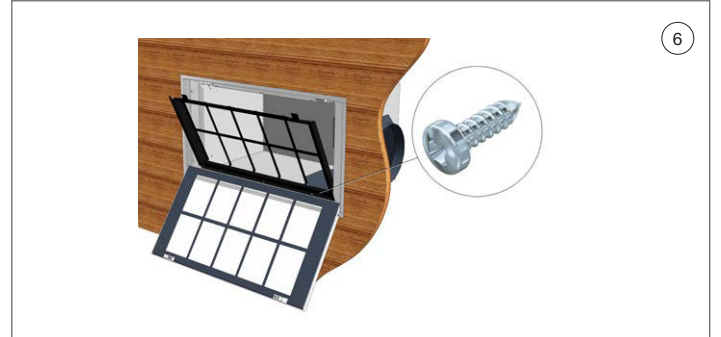
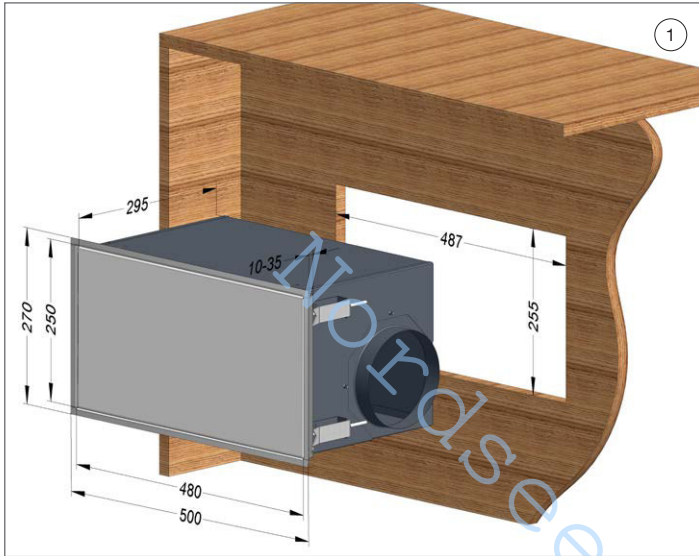
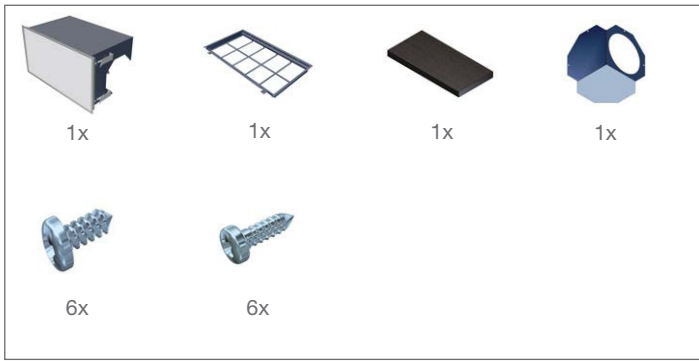


NL - Gebruiksaanwijzing	recirculatiebox met monoblock filter	p. 3
FR - Mode d'emploi le caisson	recyclage avec filtre monobloc	p. 5
DE - Montageanleitung	Umluftbox mit Monoblockfilter	S. 7
EN - Operating Instructions	recirculationbox with monoblock filter	p. 9

841.400
842.400
843.400

NOVY[®]
INSPIRED BY QUALITY



ALLGEMEINE INFORMATIONEN

Allgemeine Informationen

Dies ist die Montageanleitung für die auf der Vorderseite genannte Umluftset. Lesen Sie sich diese Anleitungen vor der Installation und Inbetriebnahme der Wand-Dunstabzugshaube sorgfältig durch. Es empfiehlt sich, die Installation ausschließlich durch eine oder mehrere autorisierte Person(en) durchführen zu lassen.

Nehmen Sie die Umluftbox vorsichtig aus der Verpackung.

Wichtige, vor der Montage zu beachtende, Punkte:

Auf Seite 2 dieser Montageanleitung finden Sie die Montagezeichnungen. Eine Bohrschablone ist separat beigelegt. Bitte lesen Sie sich die folgenden Hinweise durch, bevor Sie mit der Montage beginnen:

- Die Dunstabzugshaube lässt sich einfacher montieren, wenn mindestens 2 Personen die Arbeiten durchführen.
- Kontrollieren Sie anhand der Zeichnungen (1 und 2) auf Seite 2, ob alle Befestigungsteile mitgeliefert wurden.
- Positionieren Sie die Steckdose derart, dass sie oberhalb der Abluftöffnung angeordnet ist.
- Stellen Sie sicher, dass die Tragfähigkeit der Wand ausreicht.
- Eventuelle Schutzfolien auf der Dunsthaube sollten Sie vor der Montage entfernen.
- Montieren Sie kein defektes Gerät! Prüfen Sie vor Montage die Funktion und die Optik auf Fehler.
- Achten Sie darauf, dass die Dunsthaube bei der Montage nicht beschädigt wird.

Umluft

Bevor Sie mit der Montage beginnen, muss festgelegt werden, ob Sie einen Abluftkanal ins Freie legen oder die Dunstabzugshaube als Umluftgerät verwenden werden. Diese Installationsanleitung ist für die Umluft Lösung vorgesehen.

- 1 Bringen Sie in der Wand oder Decke eine Einbauöffnung mit folgenden Abmessungen an:
D1 x D2 = 487 x 255 mm
Sehen Sie folgenden Einbauraum vor: minimale Einbautiefe = 295 mm
Stellen Sie den Abstand „A“ zwischen den Klemmen ein, bevor Sie die Kohlefiltereinheit einbauen: A = Dicke der Materialstärke (Gipskartonplatte o. ä.) + 5 mm (siehe auch Abb. 5)
- 2 Stellen Sie bei Bedarf den Abstand der Klemmfedern ein: Drücken Sie das Auslassgitter mit beiden Händen gleichzeitig +/- 2 mm herein, bis Sie einen „Klick“ hören, um die Filtereinheit zu öffnen.
Stellen Sie mit Hilfe eines Schraubendrehers den gewünschten Abstand der Klemmfedern ein.
- 3 Drücken Sie die Filtereinheit an den Kanten in die Öffnung. **WICHTIG:** Drücken Sie nicht auf das Auslassgitter, um Beschädigungen zu vermeiden!! Öffnen Sie das Auslassgitter erneut und ziehen Sie die Klemmfedern mit einem Handschraubendreher an.
- 4 Führen Sie das Zufuhrrohr „B“ durch die Auslassöffnung. Verbinden Sie das Zufuhrrohr mit dem Winkelanschlussstück „A“ mit Hilfe einer Schelle „C“. Das Winkelanschlussstück kann nach Wunsch in 3 verschiedenen Richtungen montiert werden.

WICHTIG:
Verwenden Sie vorzugsweise einen flexiblen Schalldämpfer oder ein flexibles Alurohr mit Ø150 mm, keinesfalls aber Kunststoffspiralschlauch.
Maximale Länge des Zufuhrrohrs: 10 m
Vermeiden Sie soweit wie möglich Kurven im Zufuhrrohr.
Verwenden Sie möglichst wenige „weite Kurven“.
Wenn die Kohlefiltereinheit in der gleichen Ebene einer Einbauabzugshaube eingebaut wird, mit Auslass in der gleichen Richtung (also nach unten), muss der Abstand dazwischen mindestens 1,5 m betragen. Empfehlenswert ist eine waagerechte Ausleitung zu Seite.
- 5 Befestigen Sie das Winkelanschlussstück mit den mitgelieferten Schrauben (6x).
- 6 Platzieren Sie den Filterhalter in der Öffnung und befestigen ihn mit den mitgelieferten Schrauben (6x).
- 7 Platzieren Sie den MONOBLOCK-Filter im Filterhalter.
- 8 Schließen Sie das Auslassgitter: Drücken Sie das Gitter an beiden Seiten in den Verschluss, bis Sie einen „Klick“ hören.
- 9 **ENTFERNEN DES FILTERS**
WICHTIG: Entfernen Sie den Filter nie, indem Sie an der Textilverkleidung ziehen!

⑩ DEMONTAGE DES AUSLASSGITTERS

- Bei Bedarf kann das Auslassgitter demontiert werden,
- um den Winkelanschluss besser erreichbar zu machen
 - um die Innenseite der Filtereinheit reinigen zu können
 - um das Auslassgitter zu reinigen
 - ...

Öffnen Sie das Auslassgitter (siehe Abb. 3)

Entsperren Sie die Gelenkachse, indem Sie mit einem Zahnstocher in die entstandene Öffnung drücken. Entfernen Sie das Gitter mit beiden Händen aus der Kohlefiltereinheit. Zum Wiederanbringen reicht es aus, die Gelenkachsen wieder in die vorgesehenen Öffnungen zu klemmen.

PROGRAMMIERUNG DER REINIGUNGSANZEIGE DUNSTHAUBE

Programmierung (der Motor muss ausgeschaltet sein):

Drücken Sie gleichzeitig 5 Sekunden lang + und – , bis die rote LED 5x blinkt. Die folgenden Funktionen sind jetzt aktiv:

- Die Nachlaufzeit ist auf 30 Minuten eingestellt (anstelle der standardmäßigen 10 Minuten). Nutzen Sie die Nachlaufzeit von 30 Minuten.
- Die Reinigungsanzeige für den Monoblock-Umluftfilter ist auf 200 Betriebsstunden eingestellt.

Nach 200 Betriebsstunden leuchtet die rote LED auf und weist dadurch darauf hin, dass der Monoblock-Umluftfilter gereinigt werden muss (wie weiter unten beschrieben).

Programmierung deaktivieren (der Motor muss eingeschaltet sein):

Drücken Sie gleichzeitig 5 Sekunden lang + und – , bis die dritte grüne LED 5x blinkt.


Reset (der Motor muss eingeschaltet sein):

Drücken Sie + und – gleichzeitig 5 Sekunden lang. Zur Bestätigung blinkt die rote Lampe 3 x. Wenn diese Neuprogrammierung nicht erfolgt, wird automatisch der Timer nach 10-maligem Einschalten des Geräts erneut aktiviert.


PROGRAMMIERUNG DER REINIGUNGSANZEIGE KOCHFELDABSAUGUNG

Reinigungsanzeige Monoblock-Umluftfilter (nur bei Umluft)

 **Anzeige: Weiße LED neben  leuchtet auf**

Nach 200 Betriebsstunden leuchtet die weiße LED neben dem Symbol . Diese LED zeigt an, dass der Monoblock-Umluftfilter regeneriert werden muss.

 **Befolgen Sie die Reinigungsanweisungen, die im Abschnitt über die Reinigung zu finden sind.**

Nach dem Regenerieren und erneuten Einbauen des Monoblock-Umluftfilters muss die Reinigungsanzeige wieder neu gestartet werden. Reset: Drücken Sie 3 Sekunden lang auf die Taste .

REINIGEN DES MONOBLOCK-UMLUFTFILTERS

- Der Monoblock-Umluftfilter kann bis zu 12 Mal regeneriert werden. Dies geschieht im Ofen.
- Legen Sie den Filter 1 Stunde lang in den auf 120 °C aufgeheizten Ofen. Sorgen Sie für eine ausreichende Belüftung des Raums, in dem sich der Ofen befindet, da eventuell Gerüche entstehen. Beim Backen von bestimmten Fischarten können Gerüche entstehen. In diesem Fall besteht die beste Lösung darin, den Filter umgehend zu regenerieren.

ERSETZEN DES MONOBLOCK-UMLUFTFILTER

Einen neuen Monoblock-Umluftfilter können Sie über Novy bestellen.

- Monoblock-Umluftfilter: Artikelnummer 830055